

力传感器标定设备 SCS-FO

- 基于通用型力加载平台；
- 支持汽车碰撞试验假人力传感器标定；
- 支持汽车安全带力传感器标定；
- 力加载试验机最大 30kN；
- 高精度参考力传感器 9kN，22kN；
- 采用八通道同步数据采集装置；
- 输出灵敏度，非线性度，迟滞等参数；
- 支持 SHUNT 标定检测；
- 支持传感器标定夹具定制；
- 标定通过软件控制，报告自动生成。

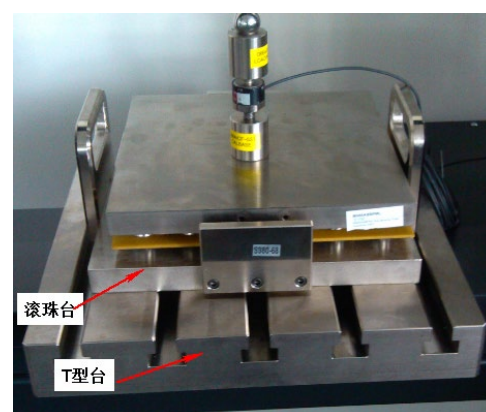


力传感器标定设备（以下简称“设备”）是一套开发的力传感器标定平台，既支持通用的力传感器标定，也支持汽车碰撞试验用假人内置力传感器标定。其他特殊的传感器标定模块，也可基于此平台定制开发。设备默认支持应变式力传感器标定，也支持带放大器的测量链式力传感器标定；对于压电式力传感器，可通过配合电荷放大器实现标定。设备主要包括电子万能试验机，参考力传感器，数据采集装置，传感器信号转接盒，标定夹具（可定制）和操作软件。

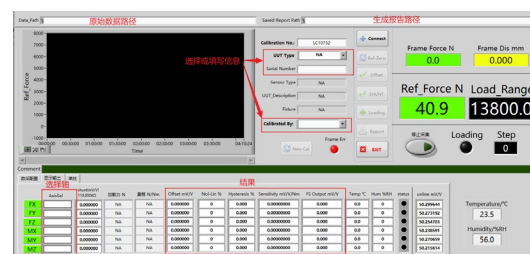
技术指标（温度 20℃±2℃，相对湿度 30%~75%）：

| 名称 | 设备值 |
|------------|--|
| 试验机最大拉压力 | 30kN (最大过载 50KN) |
| 试验机有效移动高度 | ≥600mm |
| 试验机横梁运动速度 | 0.1mm/min~500mm/min |
| 参考力传感器量程 | 9kN 和 22kN |
| 参考力传感器非线性度 | ≤±0.035% FS |
| 数据采集系统 | 8 Channels 24bit A/D 同步采集 激励电压 5V，10V 量程±10mV/V~±1V/V 最大采样率≥20kHz |
| 传感器接口 | LEMO EGG. 1B.307 或按要求 支持全桥，半桥，电压模式 支持 SHUNT 标定检测 |
| 设备主体重量 | 约 1500kg |
| 电源要求 | 3KW 220V±10%单相三线 |
| 其他 | 配试验机增高台 配试验机安全防护罩 滚珠台 |

假人力传感器标定图示：



力传感器标定软件图示：



备注：

1. 可增加参考位移传感器（如需要）；
2. KISTLER DTI 类型力传感器标定模块可选；