

加速度传感器 ACT-002

- 三轴压阻式加速度传感器，量程±2g；
- 超低功耗<5mA；
- 超低噪音密度<50μg/√Hz；
- 响应频率 200Hz (5%)；
- 耐冲击大于 1000g。



ACT-002 基于 MEMS 压阻原理，实现了超低噪声，重复性极高的三轴加速度传感器。内部包括一个高精度 LDO 进行稳压，从而降低对外部电源的要求。三个轴向内部均集成 1.5kHz 低通滤波器（50%）。ACT-002 配有高性能耐磨线缆，可以用双面胶粘接也可以使用螺丝或铆钉来固定。另外，可以根据客户需要，配置 TEDS 和接头。

技术指标（在 5V 激励电压，25℃下测定）：

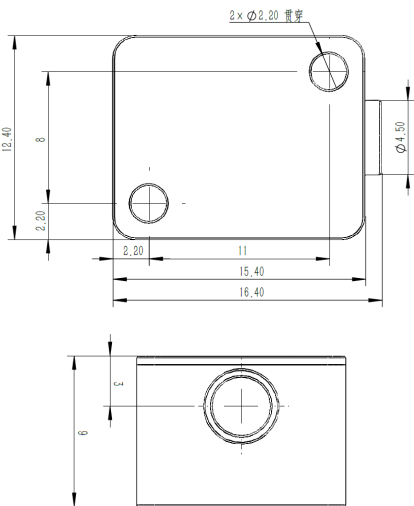
名称	单位	值
测量范围	g	±2
激励电压	V	5
零漂	mV	≤ ±200
灵敏度	mV/g	400
频响（5%）	Hz	200
非线性度	%FS	±0.25
串扰	%	±1
噪音密度	μg/√Hz	<50
功耗电流	mA	<5
灵敏度温度漂移	%/℃	±0.05
上电启动时间	ms	<10
耐瞬间冲击	g	>1000
输出阻抗	kΩ	30
隔离电阻	MΩ	>100
外壳材料	/	铝合金
重量（不含线）	grams	3.5
尺寸	mm	16.4×12.4×9

线长和接头可定制；

默认不含接头及 TEDS.

配安装螺丝和垫片。

尺寸图：



接线定义：

红色	EXC+
黑色/灰色/棕色	EXC-
蓝色	Y+
白色	X+
黄色	Z+
紫色	Temperature+
绿色	Not Connect
橙色	X-/Y-/Z-/Temp-
屏蔽	接头外壳